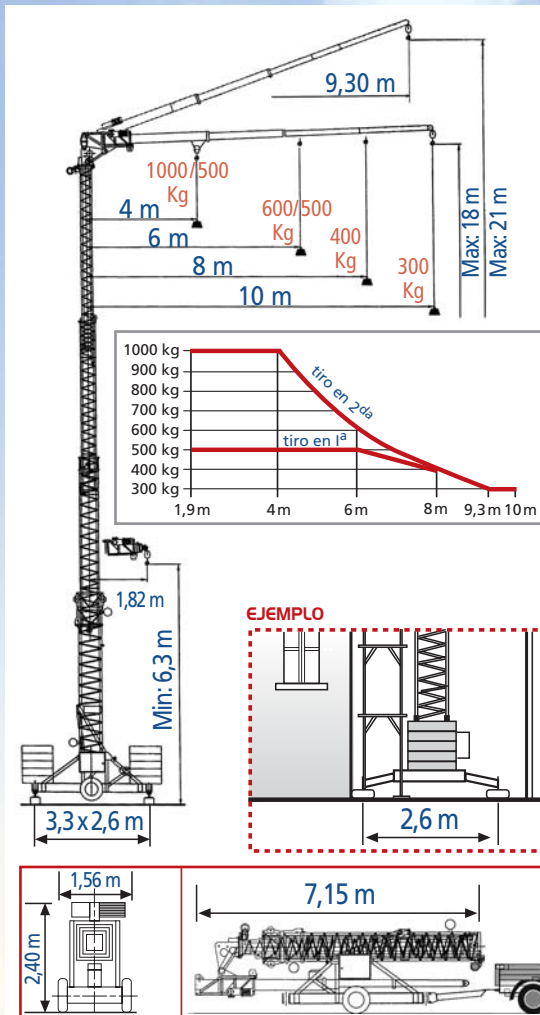


"Las máquinas ideales para los espacios imposibles"

← 10 m de pluma telescópica →

# PATENTADO K3000

## MINI-GRUA MULTIFUNCIONAL



### CARACTERÍSTICAS EXCEPCIONALES

- Pluma telescópica de 10 metros
- Rotación de la pluma en alto a 360°
- Altura 18 m con pluma horizontal
- Altura con pluma inclinada 21 m – con las mismas cargas (la pluma es telescópica también cuando está inclinada)
- Compacta en posición de remolque, para fáciles movimientos en los sitios de trabajo
- Dimensiones en posición de remolque 1,56 x 7,15 m
- Base que obra en posición fija ocupando un espacio limitado
- Torre telescópica con varias posiciones de altura regulables automáticamente cada 15 cm
- Cargas máximas Kg 1000/500/400/300
- Tres velocidades de elevación
- Alimentación monofásica y trifásica (monofásica 220V, trifásica 380V)
- Elevación, montaje, rotación y pluma telescópica son comandados por inverter
- Montaje automático rapidísimo
- Peso sin contrapeso 4400 kg
- Contrapeso móvil que se carga y se descarga con la misma grúa
- Disponible para todos los modelos un tipo de portico/sobre elevación de 3 metros, que aumenta la altura y deja espacio debajo de las mini-gruas
- Mando a distancia disponible para todas las mini-gruas



**CINOMATIC** S.r.l.  
es certificada:  
ISO 9001 : 2000  
ICIM SISTEMA DE CALIDAD



CONTRAPESOS AUTOCARGABLES

### GAMA COMPLETA DE NUESTRAS MINI-GRUAS

Mini-grua MODEL	Altura con Pluma Horizontal	Altura con Pluma Inclinada	Pluma Telescópica	Capacidad en Kg
K 800	m 16,5	m 19	m 5	800 400 200
K 1005	m 16,5	m 19	m 5	1000 500 200
K 1007	m 16,5	m 19	m 7	1000 500 300 200
K 1008	m 16,5	m 19	m 8	1000 500 300 200
K 1008 AM	m 18,5	m 21	m 8	1000 500 300 200
K 3000	m 18	m 21	m 10	1000 500 400 300
K 4000	m 22	m 25	m 10	1000 500 400 300

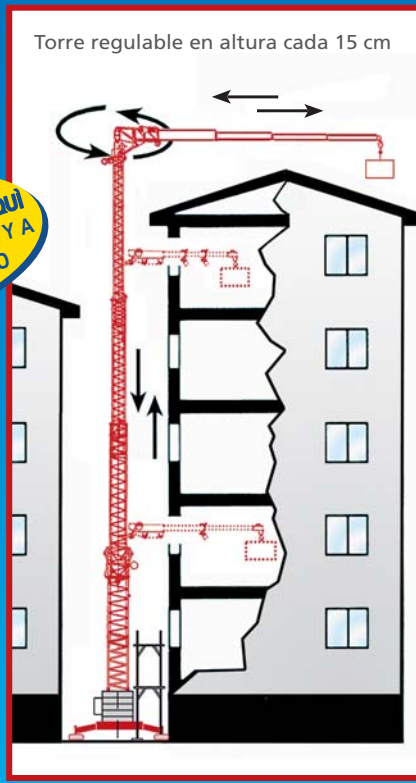
PARA TODOS LOS MODELES:

- Portico / sobre elevación de 3 metros
- Mando a distancia

# CINOMATIC



ES LA ÚNICA GRUA QUE PUEDE TRABAJAR AQUÍ GRACIAS A LA BASE FIJA Y A LA ROTACIÓN EN ALTO



ENTRA DIRECTAMENTE EN LOS EDIFICIOS

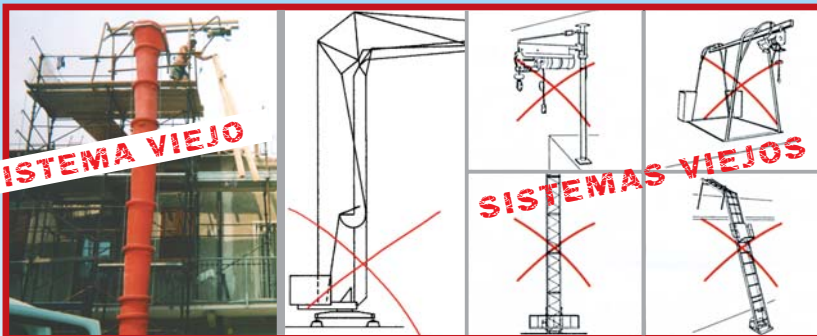


WWW.CINOMATIC.COM

## DATOS TÉCNICOS K 3000

ALTURA MÁXIMA	(pluma horizontal)	18 m
	(pluma inclinada)	21 m
ABERTURA MÁXIMA DE LA PLUMA	(horizontal)	10 m
	(inclinada)	9,3 m
CARGA HASTA 4 M	(con tiro directo)	500 Kg
	(con tiro en 2 <sup>da</sup> )	1000 Kg
CARGA DE 4 A 6 M	(con tiro directo)	500 Kg
	(con tiro en 2 <sup>da</sup> )	da 1000 a 600 Kg
CARGA DE 6 A 8	(con tiro directo)	da 500 a 400 Kg
	(con tiro en 2 <sup>da</sup> )	da 600 a 400 Kg
CARGA DE 8 A 10	(con tiro directo)	da 400 a 300 Kg
PESO EN ORDEN DE MARCHA	(sin contrapeso)	4400 daN
CONTRAPESO	(n°12 bloques cada uno 500 daN)	6000 daN
Autocargable	(se carga y se descarga con la misma máquina)	
CARGA MÁXIMA EN CADA GATO		4900 daN
3 VELOCIDADES DE ELEVACIÓN	(con tiro directo)	8/16/24 m/min
VELOCIDAD DE ROTACIÓN		1 giro/min
VELOCIDAD DE EXTRACCIÓN DE LA PLUMA TELESCÓPICA	(horizontal)	11 m/min
	(inclinada)	7 m/min
POTENCIA MÁX. CONSUMADA	(por 2 movimientos contemporáneos)	6 KW
	(por movimiento individual)	3 KW
TENSIÓN DE ALIMENTACIÓN	(monofásica)	220 V
	(trifásica)	380 V
FRECUENCIA DE ALIMENTACIÓN		50 HZ
VIENTO DE EJERCICIO		56 km/h
VIENTO FUERA EJERCICIO		120 km/h

Los datos técnicos son solo indicativos



# CINOMATIC

Via della Pergola, 55 - 23900 LECCO (Italy)  
 Tel. +39 0341 281 961 Fax +39 0341 286 074  
 e-mail: sales@cinomatic.com

POR MAS INFORMACIONES  
 VER NUESTRO SITIO WEB:  
[www.cinomatic.com](http://www.cinomatic.com)