

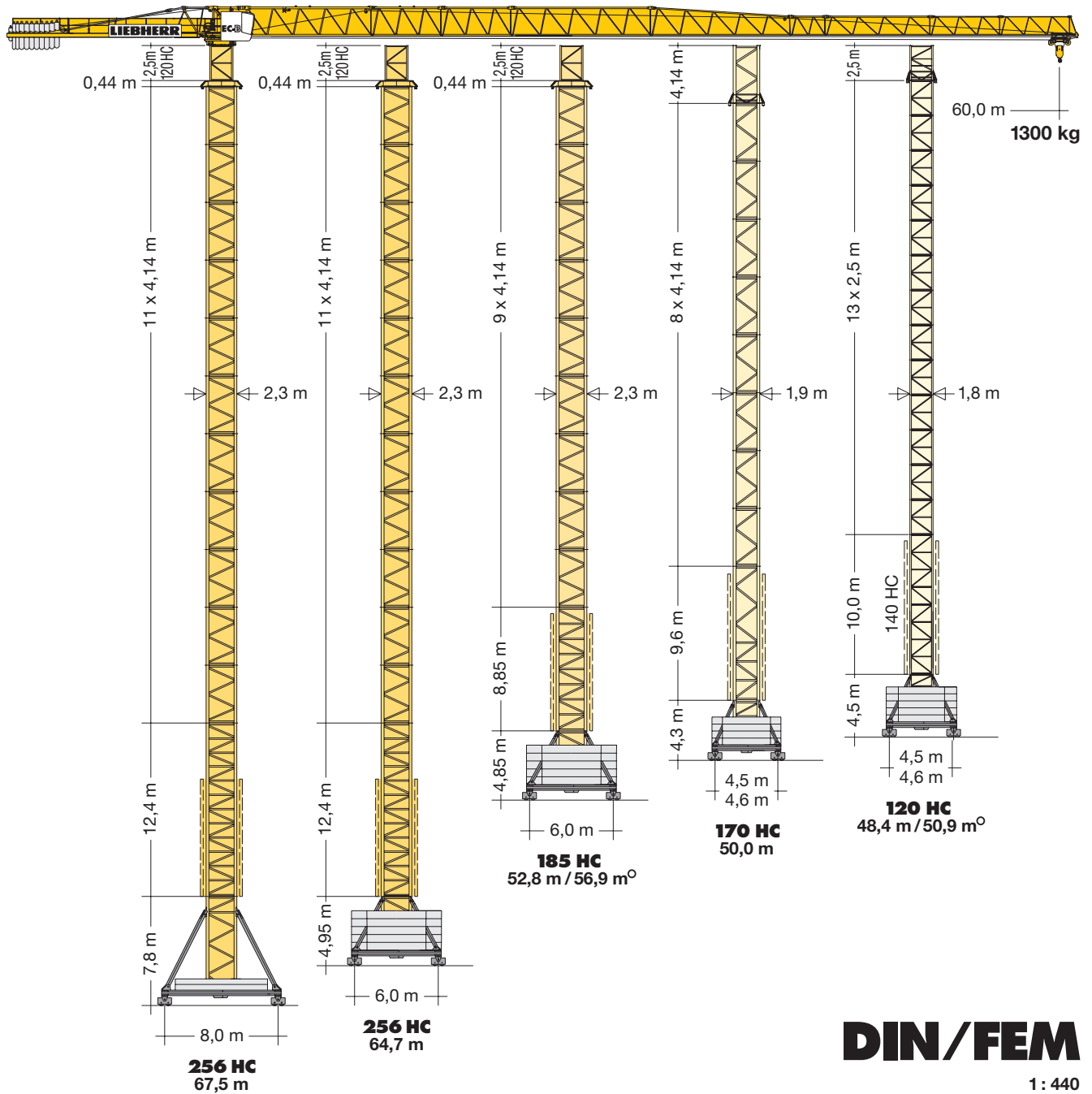
Turmdrehkran

Tower Crane / Grue à tour / Gru a torre
Grúa torre / Guindaste de torre

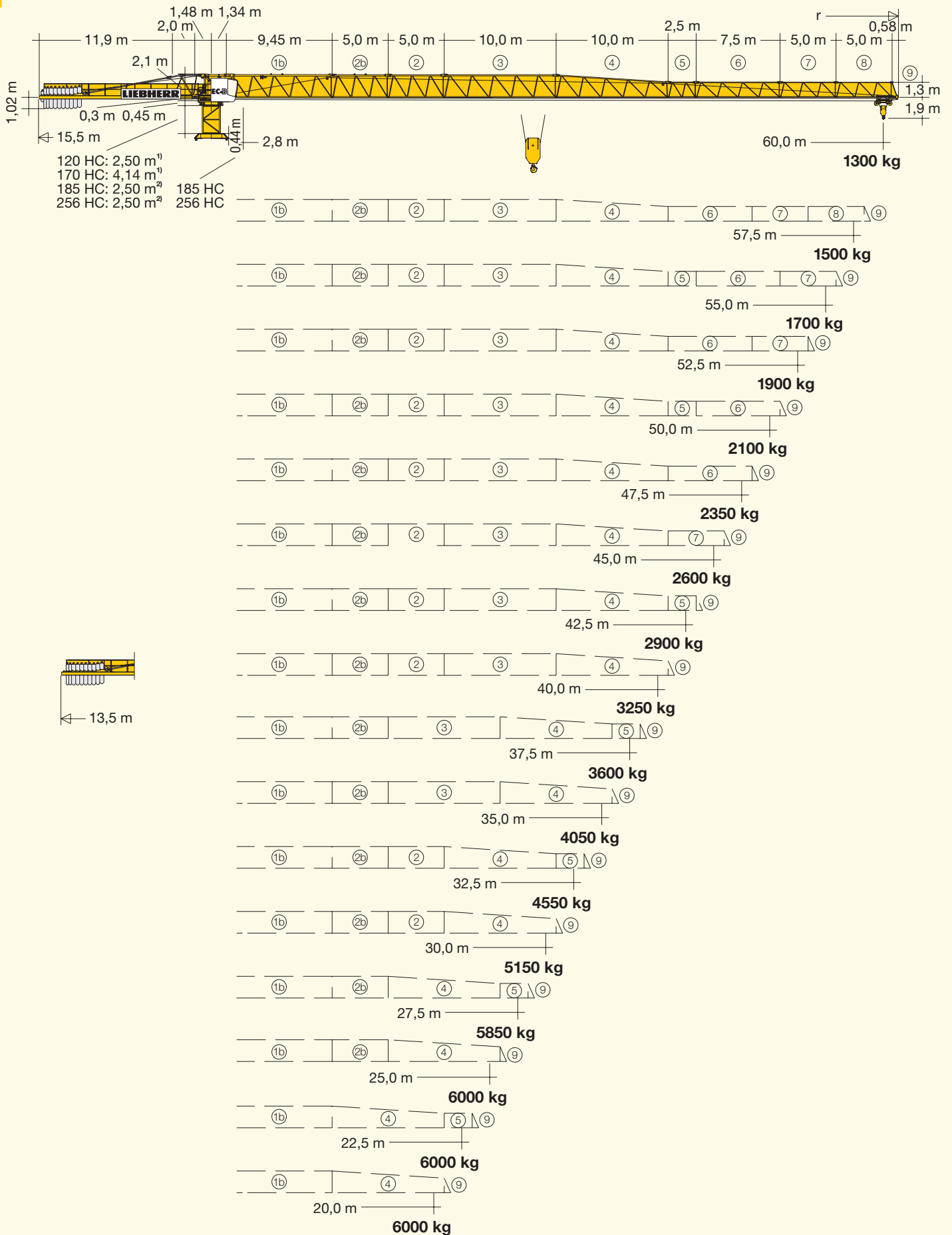
130 EC-B 8 FR.tronic®

130 EC-B 6

▶ **130 EC-B 8 FR.tronic®**



LIEBHERR

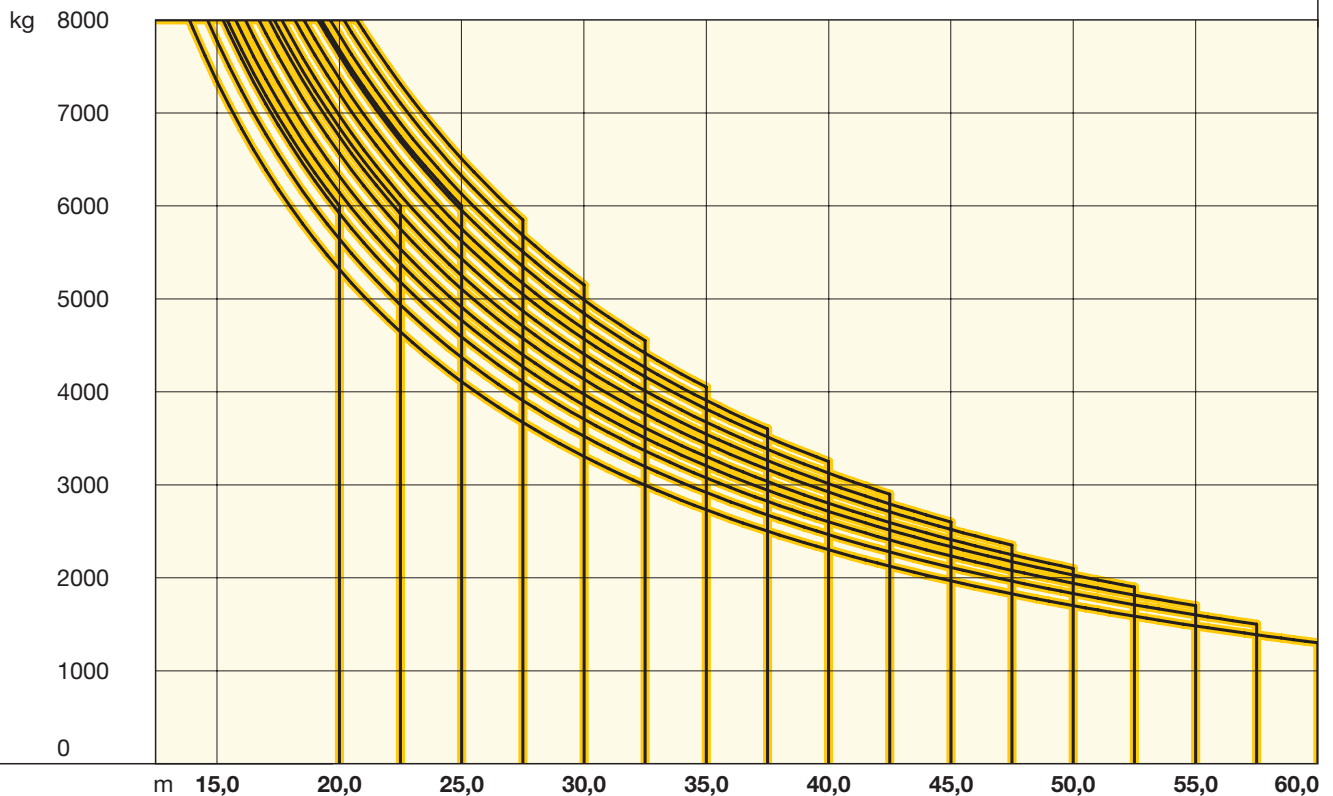


¹ Turmstück oder Kletterturmstück. / Tower section or climbing tower section. / Éléments de mât ou éléments de mât télescopable. / Elemento torre oppure elemento torre telescopabile. / Tramo torre o tramo torre trepable. / Segmento de torre ou segmento de torre para ascensão.

² Turmstück 120 HC. / Tower section 120 HC. / Éléments de mât 120 HC. / Elemento di torre 120 HC. / Tramo torre 120 HC. / Segmento de torre 120 HC.

130 EC-B 8 FR.tronic®

m	r	m/kg	m/kg																		
			15,0	17,5	20,0	22,5	25,0	27,5	30,0	32,5	35,0	37,5	40,0	42,5	45,0	47,5	50,0	52,5	55,0	57,5	60,0
60,0	(r = 61,5)	$\frac{2,8-13,9}{8000}$	7340	6180	5320	4650	4110	3670	3310	3000	2730	2500	2300	2120	1970	1830	1700	1590	1480	1390	1300
57,5	(r = 59,0)	$\frac{2,8-14,6}{8000}$	7770	6550	5640	4940	4370	3910	3520	3200	2920	2680	2460	2280	2110	1960	1830	1710	1600	1500	
55,0	(r = 56,5)	$\frac{2,8-15,3}{8000}$	8000	6870	5920	5180	4590	4110	3710	3370	3070	2820	2600	2410	2230	2080	1940	1810	1700		
52,5	(r = 54,0)	$\frac{2,8-15,8}{8000}$	8000	7130	6140	5380	4770	4270	3860	3500	3200	2940	2710	2510	2330	2170	2030	1900			
50,0	(r = 51,5)	$\frac{2,8-16,2}{8000}$	8000	7330	6320	5540	4910	4400	3970	3610	3300	3040	2800	2600	2410	2250	2100				
47,5	(r = 49,0)	$\frac{2,8-16,7}{8000}$	8000	7610	6560	5750	5110	4580	4130	3760	3440	3170	2920	2710	2520	2350					
45,0	(r = 46,5)	$\frac{2,8-17,1}{8000}$	8000	7820	6750	5910	5250	4710	4260	3870	3550	3260	3010	2790	2600						
42,5	(r = 44,0)	$\frac{2,8-17,6}{8000}$	8000	8000	6970	6110	5430	4870	4400	4010	3670	3380	3130	2900							
40,0	(r = 41,5)	$\frac{2,8-18,2}{8000}$	8000	8000	7210	6330	5620	5050	4570	4160	3820	3510	3250								
37,5	(r = 39,0)	$\frac{2,8-18,6}{8000}$	8000	8000	7370	6470	5750	5170	4680	4260	3910	3600									
35,0	(r = 36,5)	$\frac{2,8-19,1}{8000}$	8000	8000	7620	6690	5950	5350	4840	4420	4050										
32,5	(r = 34,0)	$\frac{2,8-19,6}{8000}$	8000	8000	7840	6890	6130	5510	4990	4550											
30,0	(r = 31,5)	$\frac{2,8-20,2}{8000}$	8000	8000	8000	7100	6320	5680	5150												
27,5	(r = 29,0)	$\frac{2,8-20,7}{8000}$	8000	8000	8000	7310	6510	5850													
25,0	(r = 26,5)	$\frac{2,8-19,3}{8000}$	8000	8000	7680	6750	6000														
22,5	(r = 24,0)	$\frac{2,8-17,3}{8000}$	8000	7920	6840	6000															
20,0	(r = 21,5)	$\frac{2,8-15,4}{8000}$	8000	6960	6000																



120 HC

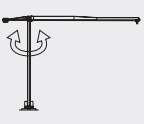
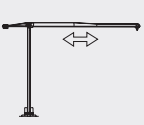
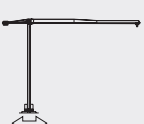

	47,7* ^o 50,9* ^o		47,2* ^o 50,4* ^o		44,8* ^o 48,0* ^o		43,4* ^o 46,6* ^o		-		-		-		-	
14	45,2* 48,4*		44,7* 47,9*		42,3* 45,5*		40,9* 44,1*		-		-		42,4*		-	
13	42,7 45,9		42,2 45,4		39,8 43,0		38,4 41,6		39,9*		-		39,9		43,1*	
12	40,2 43,4		39,7 42,9		37,3 40,5		35,9 39,1		37,4		40,6*		37,4		40,6	
11	37,7 40,9		37,2 40,4		34,8 38,0		33,4 36,6		34,9		38,1		34,9		38,1	
10	35,2 38,4		34,7 37,9		32,3 35,5		30,9 34,1		32,4		35,6		32,4		35,6	
9	32,7 35,9		32,2 35,4		29,8 33,0		28,4 31,6		29,9		33,1		29,9		33,1	
8	30,2 33,4		29,7 32,9		27,3 30,5		25,9 29,1		27,4		30,6		27,4		30,6	
7	27,7 30,9		27,2 30,4		24,8 28,0		23,4 26,6		24,9		28,1		24,9		28,1	
6	25,2 28,4		24,7 27,9		22,3 25,5		20,9 24,1		22,4		25,6		22,4		25,6	
5	22,7 25,9		22,2 25,4		19,8 23,0		18,4 21,6		19,9		23,1		19,9		23,1	
4	20,2 23,4		19,7 22,9		17,3 20,5		15,9 19,1		17,4		20,6		17,4		20,6	
3	17,7 20,9		17,2 20,4		14,8 18,0		13,4 16,6		14,9		18,1		14,9		18,1	
2	15,2 18,4		14,7 17,9		12,3 15,5		10,9 14,1		12,4		15,6		12,4		15,6	
1	12,7 15,9		12,2 15,4		9,8 13,0		8,4 11,6		9,9		13,1		9,9		13,1	
0	m a) b)		m a) b)		m a) b)		m a) b)		m a) b)		m a) b)		m a) b)		m a) b)	


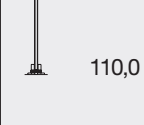
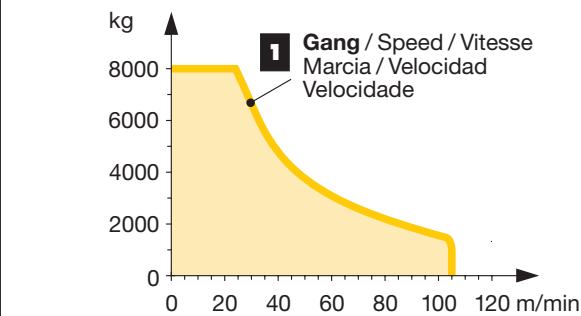
	170 HC		185 HC			256 HC		
12	-	-	-	-	-	64,1*	-	-
11	-	-	-	-	-	60,0	64,7*	67,5*
10	-	-	52,3* ^o	53,6* ^o	56,9* ^o	55,9	60,5	63,4
9	50,1*	-	48,2*	49,5*	52,8*	51,7	56,4	59,3
8	46,0*	50,0*	44,0	45,5	48,6	47,6	52,3	55,1
7	41,8	45,9*	39,9	41,2	44,5	43,4	48,1	51,0
6	37,7	41,7	35,7	37,1	40,3	39,3	44,0	46,8
5	33,6	37,6	31,6	32,9	36,2	35,2	39,8	42,7
4	29,4	33,5	27,5	28,8	32,1	31,0	35,7	38,6
3	25,3	29,3	23,3	24,7	27,9	26,9	31,6	34,4
2	21,1	25,2	19,2	20,5	23,8	22,7	27,4	30,3
1	17,0	21,0	15,0	16,4	19,6	18,6	23,3	26,1
0	12,9	16,9	10,9	12,2	15,5	14,5	19,1	22,0



^o = Ohne Kabine. / Without cabin. / Sans cabine. / Senza cabina. / Sin cabina. / Sem cabine.

Weitere Hubhöhen sowie Klettern im Gebäude auf Anfrage. / Further hoist heights and climbing in the building on request.
 Hauteurs sous crochet plus élevées et hissage dans le bâtiment sur demande. / Altre altezze di sollevamento come pure varianti di gru allungabili: su richiesta. / Para alturas bajo gancho superiores y trepado en el interior del edificio, consultar. / Outras alturas de elevação e subida no edifício: conforme ao pedido.

	0 ↔ 0,8 sl./min tr./min	7,5 kW FU
	0 ↔ 60,0 m/min	5,4 kW FU
	25,0 m/min	2 x 4,0 kW
	kVA	37 kW FU 47,0


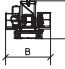

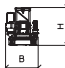

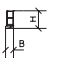
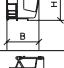
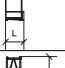

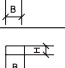
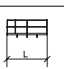
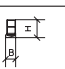
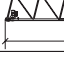
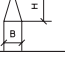
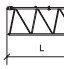
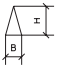
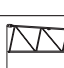
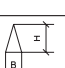


	↔ stufenlos / stepless / régl. continu regl. progressiva / sin escalones / sem degraus kg m/min
37 kW FU WIW 250 MZ 411	
	5 Lagen Layers Couches Avvolgimenti Camadas Capas
110,0 m	1 8000 0 ↔ 24 1050 0 ↔ 105
190,0 m**	
	1 Gang / Speed / Vitesse Marcia / Velocidad Velocidade

** Weitere Hublastdaten: siehe Betriebsanleitung. / Further hoist load data: see instruction manual. / Autres données de la charge de levage: voir manuel d'instruction. / Altri dati sui carichi sollevati: consultare il manuale d'istruzione. / Alturas bajo granco superiores según manual. / Outras tabelas de carga: consultar manual de instruções.

Kolli-Liste

Packing List / Liste de colisage / Lista dei colli / Lista de contenido / Lista de embalagem

Montagewichte: siehe Betriebsanleitung. / Erection weights: see instruction manual. / Poids de montage: voir manuel de service. / Pesì di montaggio: Vedere manuale d'uso. / Peso para el montaje: según manual. / Pesos de montagem: veja-se as instruções p. uso.

Kranoberteil		Upper part of crane / Partie supérieure de grue / Parte superiore della gru Parte superior grúa / Parte superior do guindaste	L (m)	B (m)	H (m)	kg*		
Pos. Item Rep. Voce Pos. Ref.	Anz. Qty. Qta. Cant. Cant.	Drehbühne mit Podesten / Slewing platform with platforms Plate-forme tournante avec plates-formes / Piattaforma girevole con pedana / Plataforma giratoria con plataforma Plataforma giratória com plataforma			3,03	3,35	2,83 (2,51)	7810
2	1	Drehbühne / Slewing platform Ensemble mât-cabine / Piattaforma girevole Plataforma giratória / Conjunto plataforma de giro			3,03	2,43	2,83 (2,51)	7380
3	1	Podeste / Platforms Plates-formes / Pedana Plataformas / Plataformas			2,80 3,09 2,80	1,10 0,79 1,12	1,24 1,29 1,22	250 200 170
4	1	Kabine / Cabin Cabine / Cabina Cabina / Cabina			3,57	1,38	2,27	690
5	1	Gegenausleger-Anlenkstück / Counter-jib heel section Pied de contre-flèche / Settore articolato di controbraccio Tramo primero-contrapluma / Base articulada da contra-lança			2,75	1,20	2,25	760
6	1	Gegenausleger / Counter-jib Contre-flèche / Controfreccia Contra-pluma / Contra-lança			11,98	1,40	0,81	2700
7	1	Podeste Gegenausleger / Counter-jib platforms Plates-formes de contre-flèche / Ballatoi controfreccia Plataforma contra-pluma / Plataforma contra-lança			4,00	0,69	1,35	180
8	1	Ausleger-Anlenkstück / Jib heel section Pied de flèche / Sezione articolata braccio Pluma tramo primero / Base articulada de lança			9,67	1,34	2,25	⊙ 2270
9	1	Ausleger-Zwischenstück / Intermediate jib section Élément intermédiaire de flèche / Sezione intermedia braccio Tramo intermedio pluma / Peça suplementar da lança			5,26 5,27 10,26 2,72 7,71 5,19 5,17	1,20 1,20 1,20 1,20 1,20 1,20 1,20	2,15 2,15 2,14 1,48 1,48 1,46 1,45	⊙ 850 ⊙ 760 ⊙ 1170 ⊙ 200 ⊙ 520 ⊙ 240 ⊙ 200
10	1	Ausleger-Zwischenstück / Intermediate jib section Élément intermédiaire de flèche / Sezione intermedia braccio Tramo intermedio pluma / Peça suplementar da lança			10,22	1,20	2,08	⊙ 900

Pos. Rep. Pos. Ref.	Anz. Qty. Qta. Cant.				L (m)	B (m)	H (m)	kg*
11	1	Ausleger-Kopfstück / Jib head section Pointe de flèche / Punta braccio Tramo punta de pluma / Cabeça de lança			1,40	1,21	0,46	85
12	1	Laufkatze / Trolley Chariot / Carrello Carrito / Carrinho			1,62	1,38	1,29	550
13	1	Fahrkorb / Maintenance cage Nacelle d'entretien / Cestello di manutenzione Plataforma de mantenimiento / Cesto do carrinho			0,78	0,66	1,25	35

Turm

Tower / Mât / Torre Torre / Torre

14	15 10 10 12	Turmstück / Tower section Élément de mât / Elemento di torre Tramo torre / Torre			120 HC 170 HC 185 HC 256 HC	2,50 4,14 4,14 4,14	1,80 1,90 2,30 2,30	1,80 1,90 2,30 2,30	1090 1850 2240 2300
15	7 3	Turmstück lang / Long tower section Élément de mât long / Elemento di torre, lungo Tramo de torre largo / Peça de torre, comprida			120 HC 120 HC 120 HC	5,00 10,00 12,50	1,80 1,80 1,80	1,80 1,80 1,80	1830 3430 4200
16	1	Grundturmstück / Base tower section Mât de base / Elemento di torre base Tramo base / Peça de base de torre			140 HC 140 HC 170 HC 185 HC 256 HC	6,85 10,00 9,60 8,85 8,85 (12,42)	1,80 1,80 1,90 2,30 2,30 (2,30)	1,80 1,80 1,90 2,30 2,30 (2,30)	2930 3990 4480 4280 4830 (7940)
17	1	Kletterturmstück / Climbing tower section Élément de hissage de mât / Elemento torre di telescopaggio / Tramo de trepado Tramo de telescopagem			120 HC 170 HC	2,75 4,30	2,20 2,30	2,45 2,45	1450 2280

Klettereinrichtung

Climbing equipment / Equipement de télescage / Attrezzatura per allungamento della gru Equipo de trepado / Acessórios p. subida no edificio

18	1	Führungsstück kpl. / Guide section cpl. / Cage télescopique cpl. / Gabbia de sopraelevazione compl. Torre de montaje completa / Peça de guia compl.			120 HC 120 HC 170 HC 185 HC 256 HC	6,45 9,60 9,04 8,39 8,39	2,10 2,10 2,31 2,68 2,68	2,42 2,42 2,28 2,58 (3,04) 2,58 (3,04)	3500 4440 4380 5200 5200
19	1	Hydraulikanlage, Stütz- u. Klettertraverse / Hydraulic unit, supporting a. climbing system members / Système hydraulique avec traverses d'appui et de télescage Sistema idraulico, traversa di appoggio e allungamento gru / Sistema hidráulico con travessa de apoyo y trepado / Instalação hidráulica, travessa de apoio e subida			120 HC 170 HC 185 HC 256 HC	2,87 2,00 2,30 2,30	2,12 1,10 1,25 1,25	1,06 1,00 1,00 1,00	1050 1100 1150 1150

Unterwagen

Undercarriage / Châssis / Carro Carro con mástil / Carro de guindaste

20	2	Fahrschemel mit Antrieb / Rail bogie with drive Bogie moteur / Telaio con gruppo propulsore Caja rodillo motriz / Quadro sem grupo de propulsão			120 HC 170 HC 185 HC 256 HC	1,38 1,46 1,46 1,63 (1,46)	0,88 0,84 0,84 0,92 (0,84)	0,87 0,87 0,87 0,95 (0,87)	900 920 920 1690 (920)
21	2	Fahrschemel ohne Antrieb / Rail bogie without drive Bogie fou / Telaio senza gruppo propulsore / Caja rodillo conducido / Quadro com grupo de propulsão			120 HC 170 HC 185 HC 256 HC	1,17 1,15 1,15 1,37 (1,15)	0,60 0,60 0,60 0,62 (0,60)	0,87 0,87 0,87 0,95 (0,87)	860 880 880 1340 (880)
22	1	Tragholm lang / Long support arm Longeron long / Longherone lungo Brazo soporte largo / Travessa comprida			120 HC 170 HC 185 HC 256 HC	7,12 7,15 9,10 9,10 (11,95)	0,78 0,80 0,82 0,80 (0,82)	0,65 0,70 0,74 0,80 (0,80)	950 1070 1350 1650 (2200)
23	2	Tragholm kurz / Short support arm Longeron court / Longherone corto Brazo soporte corto / Travessa curta			120 HC 170 HC 185 HC 256 HC	3,45 3,45 4,41 4,45 (5,58)	0,56 0,60 0,62 0,77 (0,65)	0,55 0,70 0,71 0,77 (0,77)	408 500 615 800 (1035)
24	2 + 2	Randträger / Border support Traverse / Supporti base Traviesa / Apoio de bordo			120 HC 170 HC 185 HC 256 HC	4,02 4,08 - 4,30 5,48 - 5,46 5,46 - 5,40 (7,52 - 7,46)	0,35 0,16 - 0,33 0,11 - 0,17 0,11 - 0,18 (0,10 - 0,17)	0,12 0,11 - 0,14 0,16 - 0,38 0,16 - 0,38 (0,10 - 0,38)	95 80 - 200 118 - 454 175 - 525 (366 - 912)
25	4	Stützholm / Support strut Hauban de châssis / Correnti di appoggio Tirante vertical / Travessa de apoio			120 HC 170 HC 185 HC 256 HC	3,78 3,53 4,23 4,14 (6,55)	0,15 0,25 0,17 0,18 (0,22)	0,22 0,17 0,25 0,25 (0,25)	200 240 275 320 (600)
26	1	Unterwagen-Turmstück / Undercarriage tower section Mât de châssis / Elemento di torre del carro Tramo de carro / Peça de torre do chassis			120 HC 170 HC 185 HC 256 HC	3,50 3,30 3,73 3,73 (6,70)	2,06 2,15 2,52 2,62 (2,53)	2,06 2,15 2,52 2,62 (2,53)	1320 2000 1950 2550 (3800)
27	1	Stapel Aufstiege und Podeste / Bundle of ladders and platforms Faisceau d'échelles et de plates-formes / Serie di scale e rampe Paquete de escaleras y plataformas / Escadas e patamares			120 HC	3,50	1,20	1,00	1000
28	1	Kiste mit Kleinteilen / Crate with small parts Caisse contenant des accessoires / Cassa con accessori Caja con accesorios / Caixa de acessórios				2,00	1,00	1,00	2000

() **Angaben in Klammern gelten für 8 m-Unterwagen.** / The data in brackets are valid for an undercarriage of 8 m. / Les données techniques indiquées entre parenthèses sont valables pour un châssis de 8 m. / Caratteristiche in (.) valgono per carro di 8 m. / Los datos entre paréntesis son válidos para carro de 8 m. / Características em (.) válidas pelo chassis de 8 m.

* **Einzelgewichte.** / Single weights. / Poids individuels. / Singoli pesi. / Pesos unitarios. / Pesos de peças componentes.

Konstruktionsänderungen vorbehalten!

Subject to alterations! / Sous réserves de modifications!
Si fa riserva di modifiche! / ¡Sujeto a modificaciones!
Salvo modificação da construoção!

Sämtliche Angaben erfolgen ohne Gewähr.

This information is supplied without liability.
Ces renseignements sont sans garantie. / Le indicazioni contenute si intendono salvo errori ed omissioni.
Declinamos toda responsabilidad derivada de la información proporcionada. / Declinamos qualquer
responsabilidade quanto à informação fornecida.